

# CBDCA+MTA+Bev 療法

～ 治療スケジュール ～

1 日目

- ・ アプレピタントカプセル125mg。  
(点滴が始まる1時間以上前に内服)



① 生理食塩液

↓ 5分

② アバスチン ( ) mg ・ ・ 化学療法剤です。  
生理食塩液 100mL

↓ 30～90分 (初回の方は90分です)

③ アロキシ注0.75mg ・ ・ 吐き気止めです。  
デキサート注4.95mg ・ ・ 吐き気やアレルギー反応を防止します。  
生理食塩液50mL

↓ 15分

④ ペメトレキセド ( ) mg ・ ・ 化学療法剤です。  
生理食塩液100mL

↓ 10分

⑤ カルボプラチン ( ) mg ・ ・ 化学療法剤です。  
5%ブドウ糖液250mL

↓ 60分

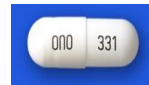
⑥ 生理食塩液 ・ ・ ・ 点滴部位に残っている化学療法剤を押し流します。

↓ 30分

終了。

2.3 日目

- ・ イメンドカプセル80mg ・ ・ 内服する吐き気止めです。  
化学療法剤投与後2,3日目に内服します。  
吐き気がひどい時は4,5日目も内服することがあります。

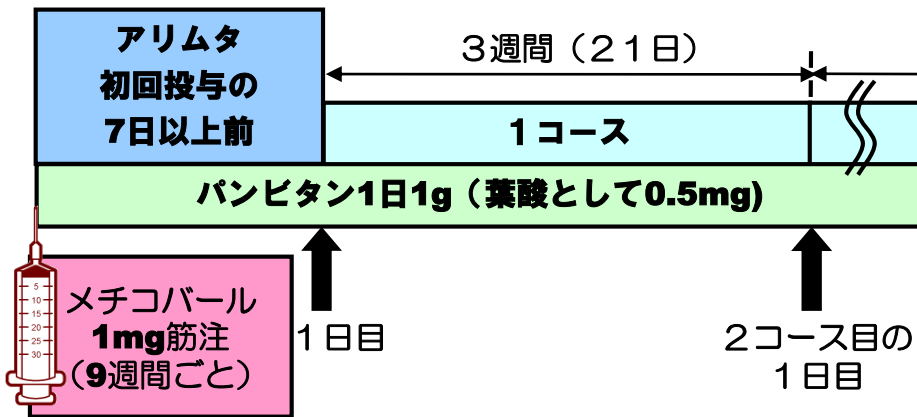


- ・ デカドロン錠 ( ) mg ・ ・ ・ 吐き気とアレルギーを  
朝食後に ( ) 錠ずつ 抑えます。



# CBDCA+MTA+Bev 併用療法

## CBDCA+MTA+Bev療法の投与スケジュール



CBDCA+MTA+Bev 療法は1日目に点滴を行います。  
1日目にイメンドカプセル125mgを内服します。  
2~3日目にデカドロン錠とイメンド80mgを内服します。  
また、アリムタ初回投与の7日以上前にメチコバルル注を筋肉注射し（以降9週間ごと）、  
パンピタンを連日内服します。これを1コース（最短21日）とし、  
患者様の状態に合わせて何コースか繰り返します。