

新任医師の紹介

診療科：産婦人科
専門：産婦人科一般

コメント：4月から赴任しました。患者さんに寄り添った医療を心がけております。どうぞよろしくお願いいたします。

こまつ りか
小松 麗華
(医員)

診療科：耳鼻咽喉科
**専門：耳鼻咽喉科一般
鼻副鼻腔
頭頸部腫瘍**

コメント：耳鼻科は「あたまとくびの外科」として皆様の生活に密接しますが、耳、鼻、のどは見づらく難しいため、図や分かりやすい言葉での説明を心がけています。

えがしら たいめい
江頭 汰明
(医員)

診療科：腎臓泌尿器科
専門：泌尿器科

コメント：よろしくお願いいたします。

ますだ ひろお
増田 寛雄
(医員)

診療科：放射線治療科
専門：放射線治療

コメント：4月から赴任しました。知見に基づいた放射線治療を提供いたします。患者さんの不安に寄り添い、安心感のある診療を心掛けます。

おの ひとし
小野 仁志
(医員)

診療科：麻酔科
専門：手術麻酔

コメント：4月より赴任いたしました。大阪は初めてで慣れないことも多いですが、皆様のお役に立てるよう努めてまいります。よろしくお願いいたします。

みやむら ちあき
宮村 千咲
(医員)



吹田市民病院

だより

No.97

〒564-8567 吹田市岸部新町5番7号
TEL (06)6387-3311
FAX (06)6380-5825
メール shomu@mhp.suita.osaka.jp
ホームページ
https://www.suitamhp.osaka.jp



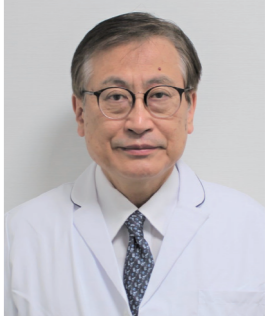
理事長のごあいさつ

令和8年度の新しい年度を迎え、当院は新しく入職する皆様を約100名お迎えし、気持ちを新たに、「市民とともに心ある医療を」の理念のもと本年度も皆様に満足していただける質の高い医療を目指して取り組んでいきたいと思ひます。

昨年度は当院と第34回日本脳ドック学会総会の共催で、「脳を守る」をテーマとした市民公開講座を開催いたしました。100名近い市民の皆様に暑い中お越しいただき熱心に御聴講を賜り、ありがとうございました。"脳を守る"は私のライフワークとしていますが、昨年度から当院で軽度認知障害(Mild cognitive impairment: MCI)外来を開設し、MCI、軽度認知症患者さんを専門的に診察するようになり、1年間で80名近い患者さんをかかりつけの先生から御紹介いただきました。

そのうち19名の患者さんには脳の中で作られる老廃物である脳内アミロイドβたんぱく質を取り除く抗アミロイドβ抗体の投与を開始し、現在までのところ目立った副作用もなく、また認知機能も維持されている方がほとんどで良好な経過を得ています。この治療は現在の認知症を改善する薬剤ではなく、これからの認知機能低下、認知症への移行を抑制できることが期待されている薬剤です。患者さんの多くは、認知症になるのを遅らせる治療を受けられているということで、喜んでいただけているようにお見受けいたします。認知症予防に関する市民の皆様への期待は大きく、またかかりつけの先生からの御紹介も多くいただいておりますので、今後もMCI外来を継続して認知症を予防することで、健康寿命の延伸に貢献していきたいと思ひます。また、これまで2年間病院ホームページで理事長コラム"脳を守る"を連載執筆し御愛読いただきましてありがとうございました。今年度からは新たに"健康維持のために今できること"シリーズを始めましたのでまたお目を通していただければ幸いです。

昨今ニュースで多く取り上げられているように多くの病院の経営がひっ迫しています。当院も例外ではありませんが、補助金の活用や診療報酬改定に伴う増収など今後の明るい兆しもあります。医療安全に配慮し質の高い医療を提供しつつ病院の経営改善にもこれまで以上に取り組んでいきたいと思ひます。患者さん、市民の皆様、職員に好かれ、愛着を持っていただけるように本年も"市民とともに心ある医療を"の理念のもと、皆様の健康を守るよう誠心誠意尽くしたいと思ひます。どうぞよろしくお願いいたします。申し上げます。



きたがわ かずお
理事長 北川 一夫

理事長コラムは
こちらから

かかりつけ医をお持ちですか？

かかりつけ医をご紹介します

当院は地域医療支援病院として地域の病院や診療所との機能分担を推進しています。また、急性期病院として専門的な医療を提供する機能を担っており、症状が安定した患者さまには地域のかかりつけ医をご紹介します。

かかりつけ医をお持ちでない患者さまは、お気軽に患者支援センターまでお越しください。

かかりつけ医 紹介 連携 市立吹田市民病院

初診・急病 救急対応 24時間受付 24時間救急センター

専門的医療 高度な検査 入院・手術

吹田市民病院
SUITA MUNICIPAL HOSPITAL

日頃の健康状態を知っていて、気軽に何でも相談できる地域の医療機関（診療所・クリニック）「かかりつけ医」があれば、体調等に関して様々なことが相談できます。また、入院や精密検査が必要な場合は、症状に合った適切な医療機関を紹介してくれます。

患者支援センターでは近隣の「かかりつけ医」を御案内しています。また、当院ではかかりつけ医が必要だと判断した場合に診察予約・検査予約をしていただいております。

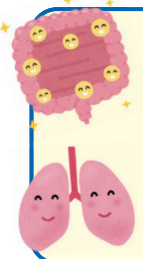
ホームページよりアクセスしていただき、当院の登録医療機関を気軽に検索していただけます。ぜひかかりつけ医をお持ちでない患者さんは、御活用ください。

かかりつけ医検索システムはコチラ→

当院におけるがん診療について

当院は、がん医療水準の向上及び安心かつ適切ながん医療が選択できることを目的として大阪府が指定する「大阪府がん診療拠点病院」に認定されています。がんについて、当院ホームページにて解説をしていますので、記載のQRコードから御確認ください。

当院ホームページ
「覚えておきたい「がん」のこと」→



消化器内科の紹介

消化器内科新任部長からの御挨拶

私は消化器領域の中でも主に消化管領域(食道、胃、小腸、大腸)を担当しております。

これまで兵庫県立西宮病院で初期、後期研修修了後、大阪国際がんセンター(旧大阪府立成人病センター)、大阪大学大学院医学系研究科で臨床から基礎まで幅広くがんの診療を行ってきました。地域医療においても専門性の高い診療をみなさんに提供できますよう努めてまいります。以下に診療活動内容をお示しします。



消化器内科 部長
ながい けんご
長井 健悟

診療活動内容の御紹介

<診療活動内容>

- ①内視鏡診療ではポリープをはじめ、早期がんの発見に努め、治療で根治できることを目指しております。
- ②進行がんに対しては患者さんに最適な化学療法が提供できるよう他科の医師や薬剤師、看護師とも連携して診療しております。
- ③炎症性腸疾患の患者さんに対しては患者さんのライフスタイルに合わせて内服や皮下注射、点滴等様々な選択肢から最適な治療が提供できるように努めております。



治療の特徴

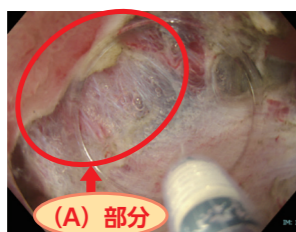
当科では早期がんの根治治療を目指しております。早期がんは見つけることが難しいとされていますが、AI内視鏡や拡大内視鏡を併用して5mm以下の微小がんから範囲が不明瞭ながんまでの確に診断することを心がけています。内視鏡手術に関しては内視鏡的粘膜下層剥離術(ESD)により従来の方法では一括切除困難な病変や技術的に切除が難しい部位でも一括切除が可能となり、さらには水中で操作することで腸管への熱損傷を軽減し、より安全に行うよう努めております。

内視鏡手術の様子

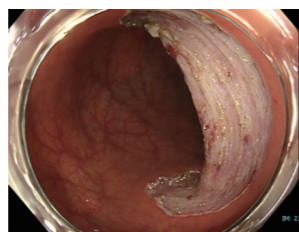
切除した腫瘍 (A)



腫瘍の切除



切除した痕



当院消化器内科

ホーム
ページは
こちらから



新任医師の紹介



さかい けんじ
酒井 健司
(部長)

診療科：外科
専門：肝胆脾外科
一般外科
腹腔鏡手術
がん化学療法
緩和ケア

コメント：患者さん、御家族も含め、寄り添いながら、最善、最適の治療を受けていただけるように努めています。何でも御相談下さい。一緒に頑張りましょう。



まちだ ゆういち
町田 裕一
(部長)

診療科：腎臓泌尿器科
専門：ロボット支援手術
腹腔鏡手術
腎不全・腎移植

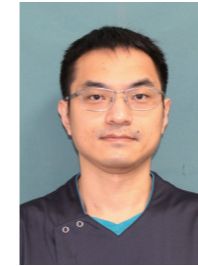
コメント：4月より赴任いたしました。初心を忘れず、誠実な医療の提供に努めてまいります。よろしくお願いたします。



あきさわ きよはる
秋原 清貴
(医長)

診療科：外科
専門：下部消化管
腹腔鏡手術
化学療法

コメント：4月から赴任いたしました。大腸がんの治療を専門としています。これまでの経験を活かし、皆様のお役に立てるよう頑張ります。



ますいけ やすのり
益池 靖典
(医長)

診療科：外科
専門：上部消化管
腹腔鏡手術

コメント：4月から赴任いたしました。皆様に最善の医療を提供できるよう努めてまいります。よろしくお願いたします。



あかい けんじ
赤井 奎太
(医員)

診療科：血液内科
専門：血液内科

コメント：患者さんに寄り添った診療を心掛け、地域とチームに貢献したいと思います。よろしくお願いたします。



いわた しおり
蔭 詩桜
(医員)

診療科：脳神経内科
専門：内科
脳神経内科

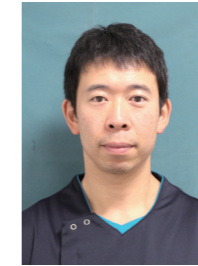
コメント：4月から赴任しました。地域の皆様が健やかな毎日を送れるよう、精一杯サポートさせていただきます。よろしくお願いたします。



かとう せいや
加藤 聖也
(医員)

診療科：消化器内科
専門：消化器全般
(特に肝癌診療)

コメント：4月から赴任しました。これまでの経験を活かし、地域医療に貢献してまいります。何卒よろしくお願いいたします。



ふじもと なおと
藤本 直斗
(医員)

診療科：外科
専門：下部消化管外科

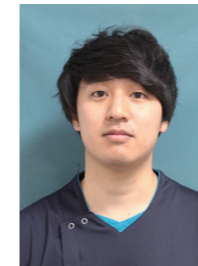
コメント：4月より当院に赴任しました。各方面とコミュニケーションを取りながら仕事にまい進し、地域医療に貢献しますのでよろしくお願いいたします。



さわだ はるな
澤田 遥奈
(医員)

診療科：整形外科
専門：整形外科
手外科

コメント：一生懸命診療に取り組もうと思えます。よろしくお願いいたします。



しおじり げんや
塩尻 原也
(医員)

診療科：整形外科
専門：整形外科一般

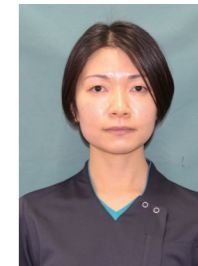
コメント：4月から赴任しました。地域医療に貢献できるよう尽力してまいります。何卒よろしくお願いいたします。



はら ゆかり
原 由華
(医員)

診療科：整形外科
専門：一般整形外科
救急医療

コメント：4月から赴任いたしました。地域の医療に貢献できるよう一生懸命頑張ります。どうぞよろしくお願いいたします。



つじ さおり
辻 沙織
(医員)

診療科：産婦人科
専門：産婦人科一般

コメント：一人一人の生活、ライフステージ、ライフプランを考慮した治療に努めます。