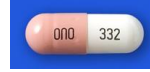


# ZAL+FOLFIRI 療法

～ 治療スケジュール ～

- アプレピタントカプセル125mg  
(点滴が始まる1時間以上前に内服)



① 生理食塩液 50mL

↓ **15分**

② アフリベルセプト 4mg/kg  
生理食塩液 100mL

↓ **60分**

③ パロノセトロン静注 0.75mg  
デキサメタゾン注射液 6.6mg  
生理食塩液 50mL

↓ **15分**

④ イリノテカン注 150mg/m<sup>2</sup>  
レボホリナート 200mg/m<sup>2</sup>  
生理食塩液 500mL

↓ **120分**

⑤ 5-FU 400mg/m<sup>2</sup>  
生理食塩液 50mL

↓ **6分**

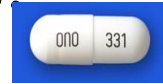
⑥ 5-FU 2400mg/m<sup>2</sup>  
生理食塩液・ヘパリン  
トレフューザーポンプ・・・1時間で5mLずつ点滴できるように  
設計されている医療器具です。  
(病院で行うのはここまでです。)

↓ **46時間 (帰宅して継続治療)**

トレフューザーポンプの風船がしぼんだのを確認して針を抜いてください。

## 2-3日目

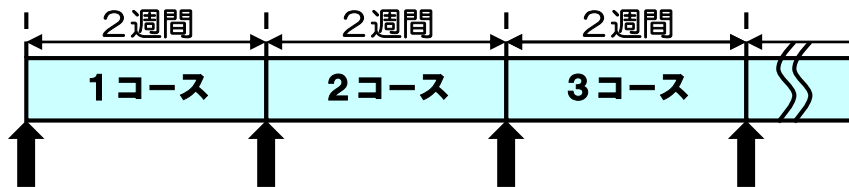
・アプレピタントカプセル80mg ・内服する吐き気止めです  
化学療法剤投与後2,3日目に内服します。  
吐き気がひどい時は4,5日目も内服することがあります。



・デカドロン錠 4mg  
朝食後 1錠 2日分



### ZAL+FOLFIRI 療法の投与スケジュール



ZAL+FOLFIRI 療法は2週間ごとに上記のお薬の点滴を行います。  
これを1コースとし、患者さまの状態に合わせて何コースか繰り返します。