

SCLCアテゾ療法

～ 点滴スケジュール ～

1日目

- アプレピタントカプセル125mg
(点滴が始まる1時間以上前に内服)



① パロノセトロン注0.75mg
デキサメタゾン注3.3mg
生理食塩液 50mL

↓ 15分

② アテゾリズマブ 1200mg
生理食塩液 250mL

↓ 60分 (2回目以降30分になることもあります)

③ 生理食塩液

↓

④ エトポシド 100mg/m²
5%ブドウ糖液 500mL

↓ 60分

⑤ カルボプラチン AUC5
5%ブドウ糖液 250mL

↓ 60分

⑥ 生理食塩液

SCLCアテゾ療法

2・3日目

～点滴スケジュール～

① 生理食塩液

↓ 約30分

② エトポシド 100mg/m²
5%ブドウ糖液 500mL

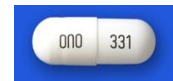
↓ 60分

③ 生理食塩液

・デキサメタゾン錠4mg 1錠 朝食後



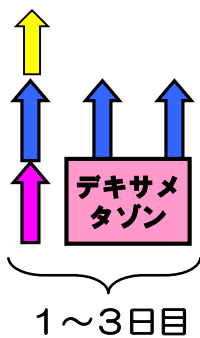
・アプレピタントカプセル80mg 1カプセル 朝食後
(吐き気がひどい時は4,5日も内服することがあります。)



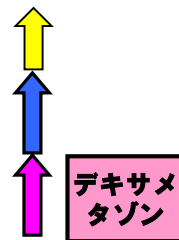
SCLCアテゾ療法の投与スケジュール

3週間 (21日)

1コース



2コース目の
1日目



↑ アテゾリズマブ
↑ エトポシド
↑ カルボプラチン

SCLCアテゾ療法は3週間ごとに上記のお薬の点滴を行います。
2日目、3日目にデキサメタゾンの内服します。
これを1コースとし、患者さまの状態に合わせて何コースか繰り返します。